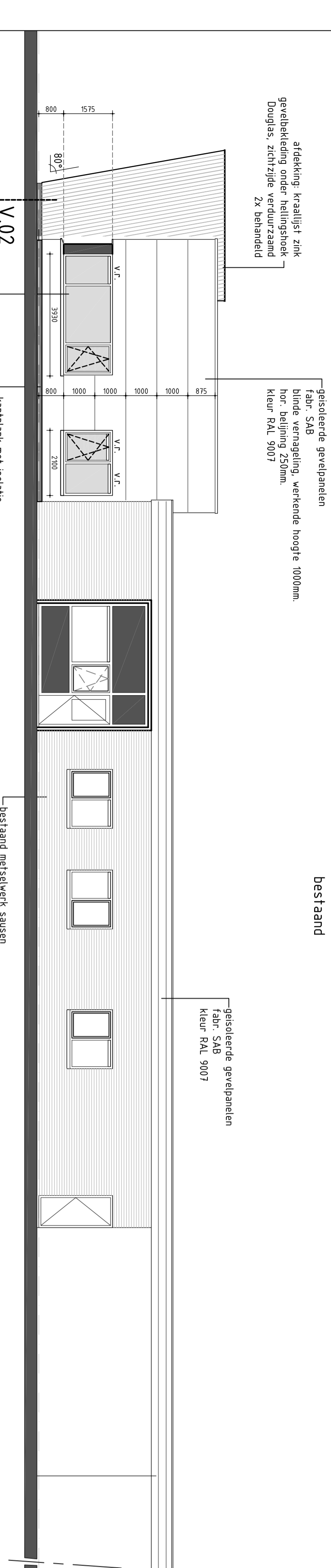


Vorgaveel

bestaand



Vorgaveel

Nieuw

De afbakening heeft een raaihoofthoek van 86,02 graden per persoon. De raaihoofthoek is een liess de de bezettinggraad van een gebiedsoppervlakte en een vloeroppervlakte gebied. max. toegestaan aantal personen per vloeroppervlakte

Kantoor 11: (60,0x55,0) 2 personen
 Kantoor 12: (60,0x55,0) 2 personen
 Kantoor 13: (60,0x24,9) 2 personen
 Kantoor 14: (60,0x24,9) 2 personen

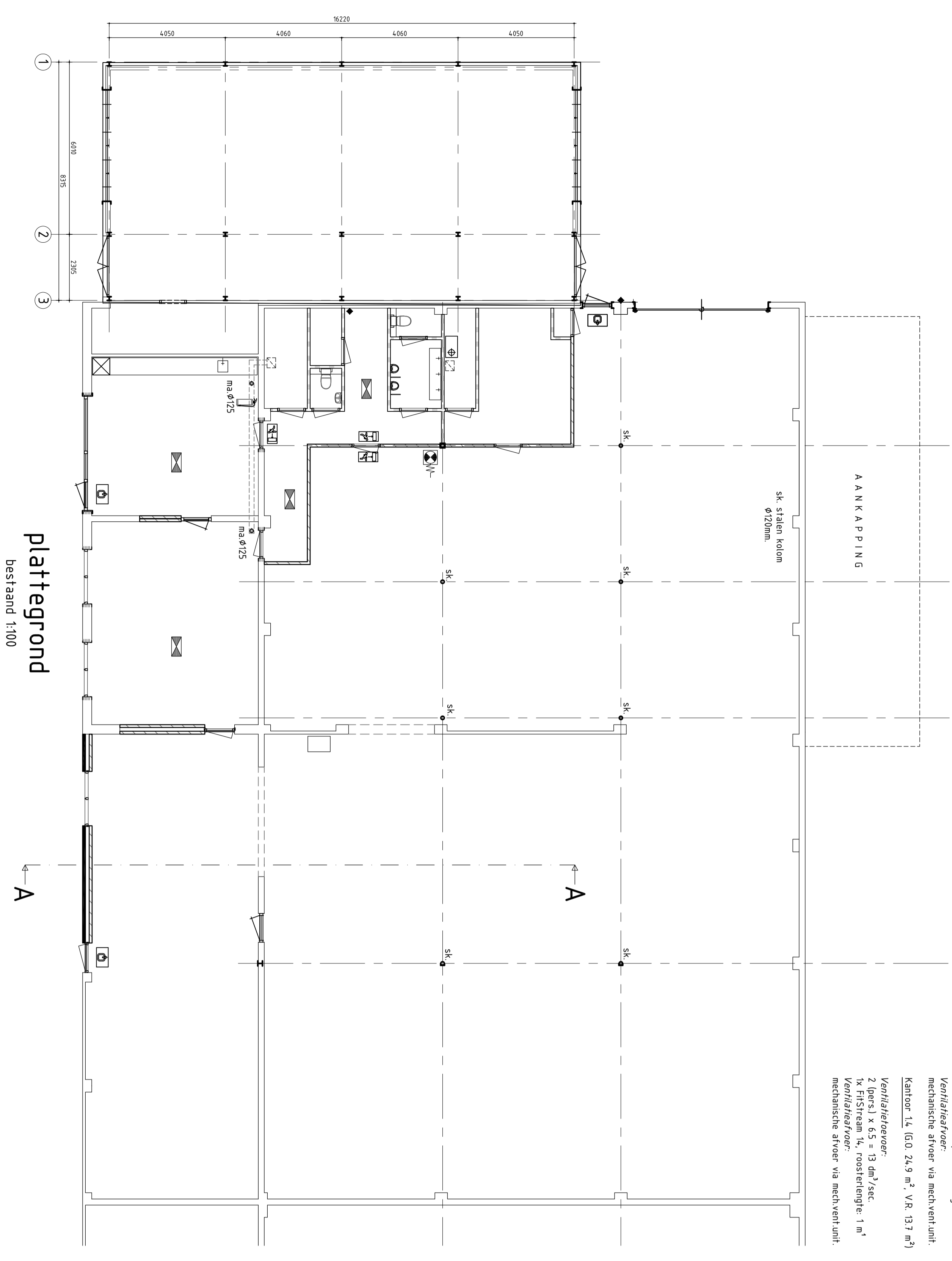
minimaal aantal personen per m² vloeroppervlakte (VO) = 0,05 voor een kantoorruimte

Meubel Standaard 100mm
 30 mm velds zelfsturend
 s.k. stalen kolom
 G.O. gebouks oppervlakte
 V.R. vloeroppervlakte

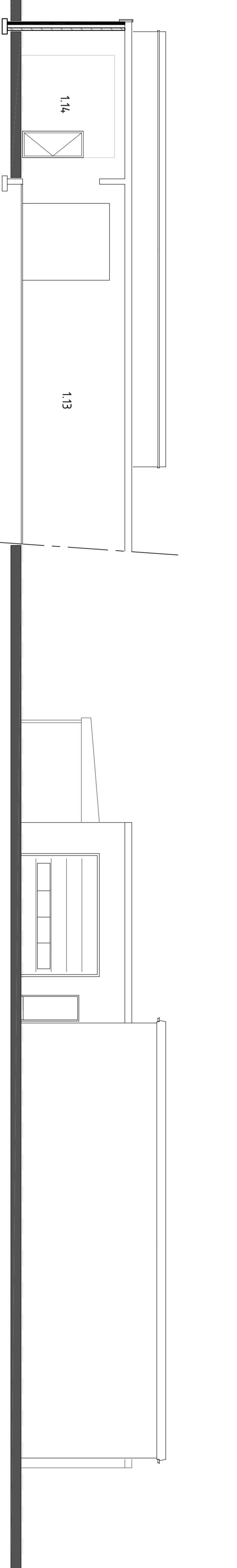
Ventilatie volgens Bouwbesluit 2012
 Afdeling 3.6. Luchtverversing

Ventilatie toe- en afvoer Kantoorruimte
 6,5 dar/sec per persoon

Kantoor 11: (60,0x55,0) 2 personen
 Ventilatievoeder:
 2 (pers.) x 6,5 = 13 dar/sec
 1x Frisstream 4x, postverfijng 1 m²
 mechanische afvoer via mechanisch
 Kantoor 12: (60,0x55,0) 2 personen
 Ventilatievoeder:
 2 (pers.) x 6,5 = 13 dar/sec
 1x Frisstream 4x, postverfijng 1 m²
 mechanische afvoer via mechanisch
 Kantoor 13: (60,0x24,9) 2 personen
 Ventilatievoeder:
 2 (pers.) x 6,5 = 13 dar/sec
 1x Frisstream 4x, postverfijng 1 m²
 mechanische afvoer via mechanisch
 Kantoor 14: (60,0x24,9) 2 personen
 Ventilatievoeder:
 2 (pers.) x 6,5 = 13 dar/sec
 1x Frisstream 4x, postverfijng 1 m²
 mechanische afvoer via mechanisch

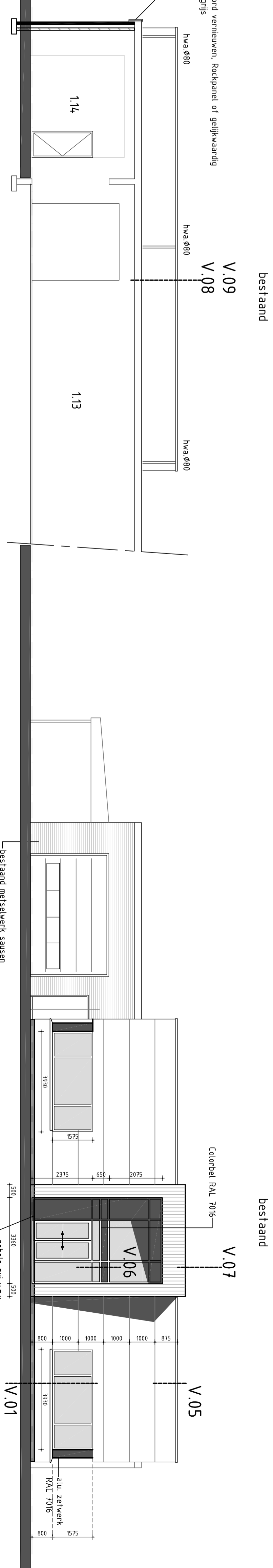


plattegrond
bestaand 1:100



zijgevel - doorsnede

bestaand



zijgevel - doorsnede

Nieuw

Van toepassing zijde normen
 De afbakening heeft een raaihoofthoek van 86,02 graden per persoon. De raaihoofthoek is een liess de de bezettinggraad van een gebiedsoppervlakte en een vloeroppervlakte gebied. max. toegestaan aantal personen per vloeroppervlakte

Kantoor 11: (60,0x55,0) 2 personen
 Kantoor 12: (60,0x55,0) 2 personen
 Kantoor 13: (60,0x24,9) 2 personen
 Kantoor 14: (60,0x24,9) 2 personen

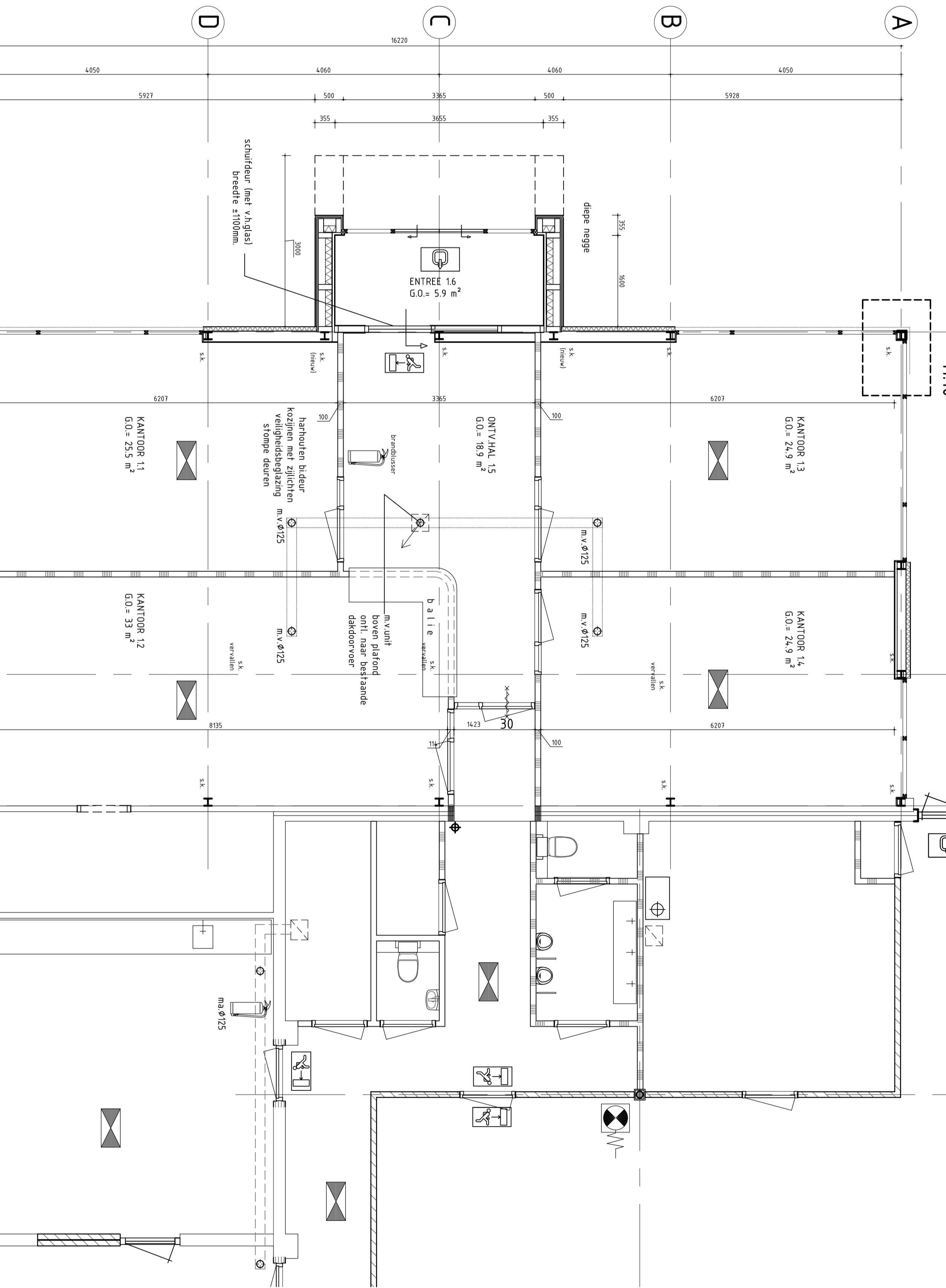
minimaal aantal personen per m² vloeroppervlakte (VO) = 0,05 voor een kantoorruimte

Meubel Standaard 100mm
 30 mm velds zelfsturend
 s.k. stalen kolom
 G.O. gebouks oppervlakte
 V.R. vloeroppervlakte

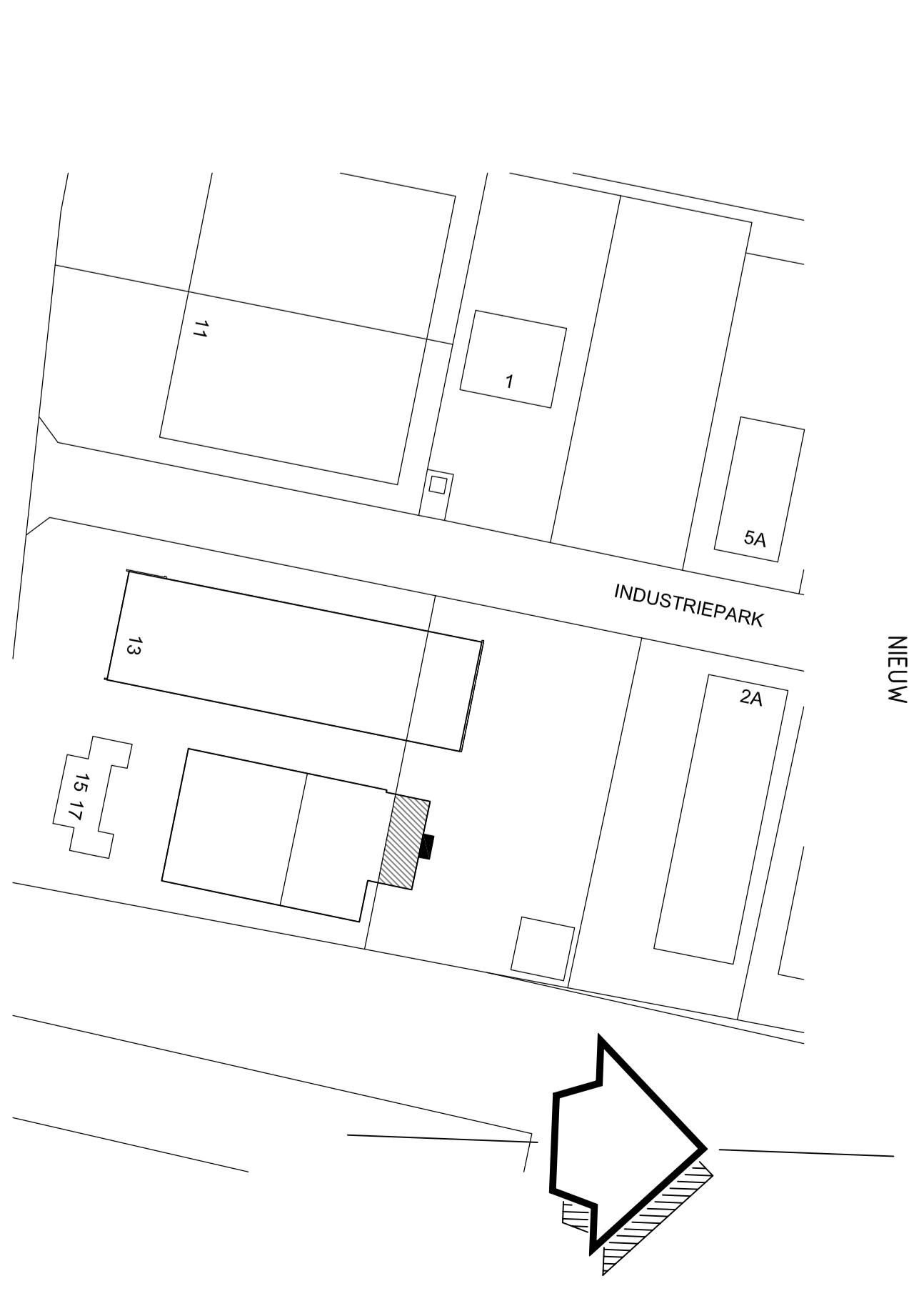
Ventilatie volgens Bouwbesluit 2012
 Afdeling 3.6. Luchtverversing

Ventilatie toe- en afvoer Kantoorruimte
 6,5 dar/sec per persoon

Kantoor 11: (60,0x55,0) 2 personen
 Ventilatievoeder:
 2 (pers.) x 6,5 = 13 dar/sec
 1x Frisstream 4x, postverfijng 1 m²
 mechanische afvoer via mechanisch
 Kantoor 12: (60,0x55,0) 2 personen
 Ventilatievoeder:
 2 (pers.) x 6,5 = 13 dar/sec
 1x Frisstream 4x, postverfijng 1 m²
 mechanische afvoer via mechanisch
 Kantoor 13: (60,0x24,9) 2 personen
 Ventilatievoeder:
 2 (pers.) x 6,5 = 13 dar/sec
 1x Frisstream 4x, postverfijng 1 m²
 mechanische afvoer via mechanisch
 Kantoor 14: (60,0x24,9) 2 personen
 Ventilatievoeder:
 2 (pers.) x 6,5 = 13 dar/sec
 1x Frisstream 4x, postverfijng 1 m²
 mechanische afvoer via mechanisch



plattegrond 1:50
Nieuw



situatie
 Gebiedsnaam: Schalk 1, landerend
 Pl. Beoord.: Schalk
 Kadasteraal: C 15
 Wijk: 05
 Schaal: 1:1000

Paul van Hout
 bouwkundig tekenbureau
 Schuifdijkstraat 92 5374 CD Schalk
 E: info@paulvanhout.nl
 W: www.paulvanhout.nl

Herindeling bedrijfsruimte
 Industriepark 2c, Schalk

opdrachtgever: Koninkrijk Infra BV
 5314 CH Schalk
 Tel: 06 2042 8864
 E-mail: info@koninkrijkinfra.nl

datum: 29 maart 2020
 teken: 100%
 vorm: A0
 schaal: 1:500

B 01.